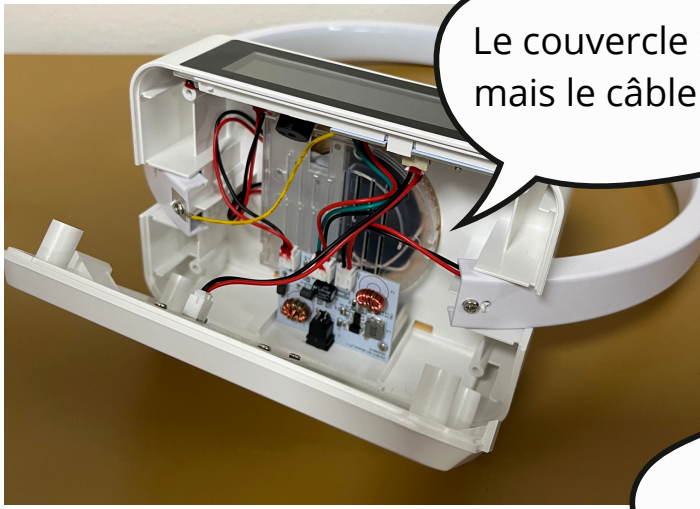
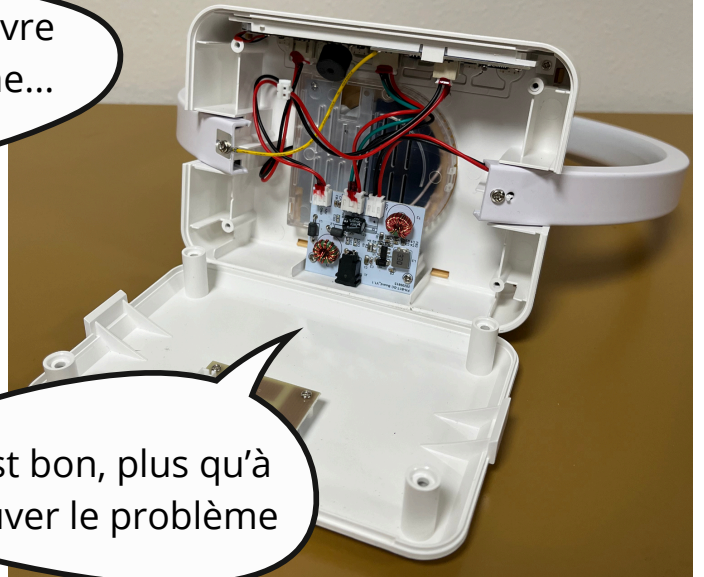


# Réveille la charge !

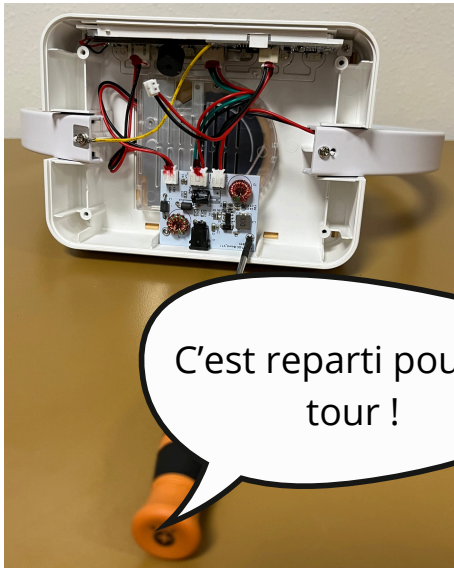




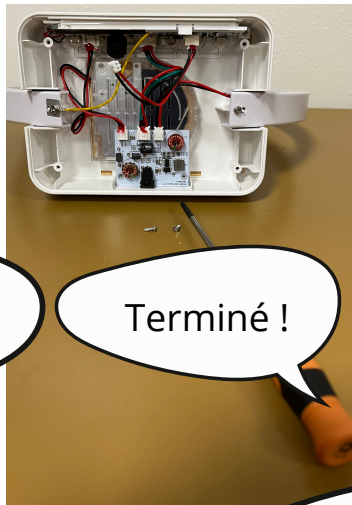
Le couvercle s'ouvre  
mais le câble gêne...



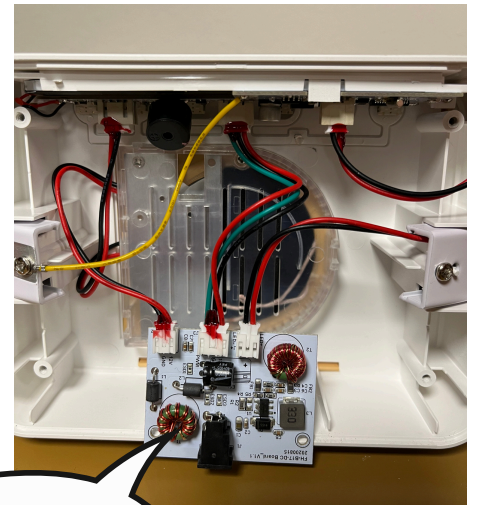
C'est bon, plus qu'à  
trouver le problème



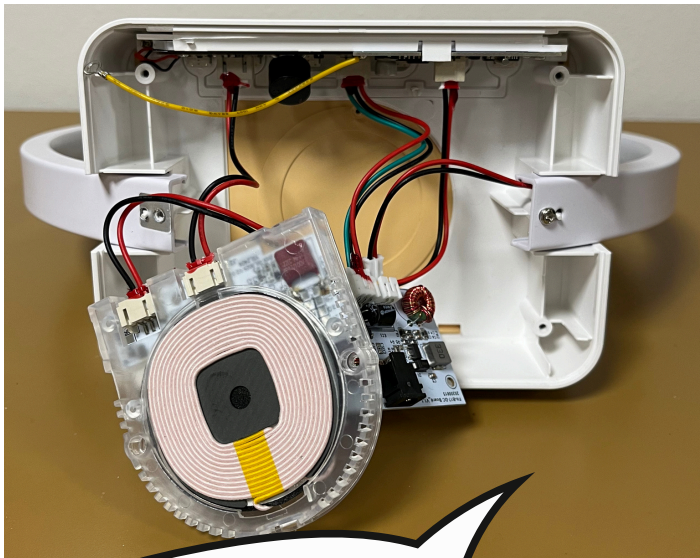
C'est reparti pour un  
tour !



Terminé !



Il n'y pas de  
problème apparent



Le système à induction n'était  
pas bien placé, sûrement à  
cause des chutes.



Après avoir tout  
remonté, la charge  
fonctionne

Travail réalisé par deux étudiants de Génie Mécanique et Productique de l'IUT du Limousin à Limoges.

### **Moralité**

Bien souvent, on démonte, on ne voit pas grand-chose, on remonte et ça maaarche ! : le simple fait de remettre en place chaque composant ou pièce et peut-être d'enlever une poussière se faisant suffit à remettre en état de marche.